

# LINEA CANOVA / SCHUCO



 **ITALPORT**  
porte & finestre

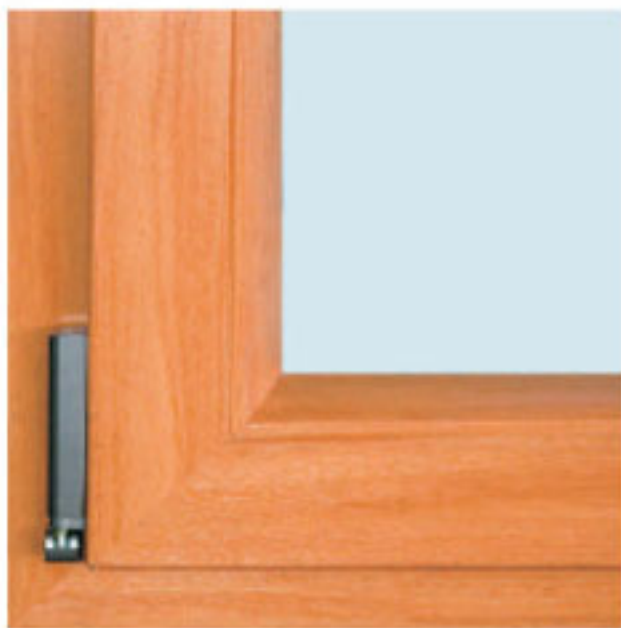
Via Carlo Marochetti, 9 - 20139 Milano (zona Corvetto)

Tel. 02.89076609/694

Email [info@italport.it](mailto:info@italport.it)

P.I. 06530310967

## Cerniere nascoste **Phantom**



## **activPilot**

Il Nuovo standard  
della ferramenta

**WINK  
HAUS**

Tutti i riscontri di sicurezza sono  
dotati di un incontro in acciaio.



**Montaggio a posteriori flessibile**  
Può essere facilmente ampliato  
con funzioni addizionali ad es. Con  
un dispositivo di sollevamento  
automatico dell'anta per facilitare  
il movimento dell'anta Per saperne  
di più rivolgetevi al Vostro esperto!



**Facile regolazione** Il perno  
ottagonale può essere facilmente  
regolato a mano - per un'ottima  
tenuta ermetica istantanea.



**Risparmio energetico** Con  
il dispositivo energetico di  
aerazione multipla activPilot  
le ante della finestra  
possono essere aperte a  
ribalta in posizioni differenti.



**activPilot  
Comfort** **WINK  
HAUS**

Ventilazione costante e sicura per la climatizzazione sana dell'ambiente e la protezione contro l'effrazione anche con la finestra aperta in parallelo

natura  
sicurezza  
comfort

Perché activPilot Comfort:

- + risparmio energetico
- + Anti-effrazione
- + Facile regolazione
- + Alta qualità
- + Design moderno montaggio a posteriori flessibile

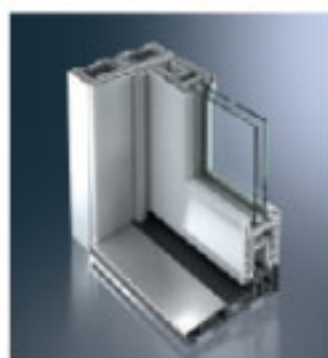


SWISSPACER

SAINT-GOBAIN  
GLASS

## Vetri multicamera con canalina calda per la massima prestazione termica

Per soddisfare le richieste più esigenti in tema di risparmio energetico e casa passiva, sono stati inseriti vetri con tre camere separate da canalina calda (Swisspacer) e coefficiente fino a  $U_g$  0,4 W/(m<sup>2</sup>K)



Scorrevole alzante = luce e Design. Le superfici vetrate ampie trasformano gli ambienti rendendoli più luminosi e quindi più belli. Ambienti in cui è più piacevole vivere perché allargano la visuale sul mondo, regalando ampie viste e panorami mozzafiato. Senza scordare l'aspetto pratico: la tecnica di scorrimento consente un'apertura laterale con conseguente risparmio dello spazio destinato alle ante. I sistemi scorrevoli SCHUCO uniscono bellezza, praticità e comfort e perfetto isolamento termico.

## GAMMA PROFILI FINESTRE

**Premium**

**SCHÜCO**

CT70 Classic



**Premium Ultra**

**SCHÜCO**

SI 82 Classic



**Rondo**

**SCHÜCO**

CT70 Rondo



**Exclusive**

**SCHÜCO**

SI 82 Rondo



**Elita Thermo**

**SCHÜCO**

CT70 Anta Cava



**Elita Ultra**

**SCHÜCO**

SI 82 Anta Cava





## IL MASSIMO STANDARD

	Elita Ultra SCHÜCO	Exclusive SCHÜCO	Premium Ultra SCHÜCO	Elita Thermo SCHÜCO	Rondo SCHÜCO	Premium SCHÜCO
Canalina calda (grigio, marrone chiaro, marrone scuro)	✓	✓	✓	✓	✓	-
Listello sotto il vetro con la cinghia termoisolante	✓	✓	✓	✓	✓	✓
Blocco della maniglia	✓	✓	✓	✓	✓	✓
Livelli della ribalta	✓	✓	✓	✓	✓	✓
Golden Line	✓	✓	✓	✓	✓	✓
Funghetti nella finestra	8	8	8	8	8	8
Elementi in acciaio	✓	✓	✓	✓	✓	✓
Maniglia Schuco akustik con il blocco dalla parte esterna	✓	✓	✓	✓	✓	✓
Anta ribalta, senza montante	✓	✓	✓	✓	✓	✓
Una maniglia	✓	✓	✓	✓	✓	✓
Anta passiva nella finestra senza montante	✓	✓	✓	✓	✓	✓

## ELEMENTI AGGIUNTIVI

	Elita Ultra SCHÜCO	Exclusive SCHÜCO	Premium Ultra SCHÜCO	Elita Thermo SCHÜCO	Rondo SCHÜCO	Premium SCHÜCO
<b>ENERGIA</b>						
Larghezza dell'anta (mm)	94	90	82	82	78	70
Larghezza del telaio (mm)	82	82	82	70	70	70
Quantità delle camere nell'anta (finestre bianche)	7	7	6	5	5	5
Quantità delle camere nel telaio (finestre bianche)	6	6	6	5	5	5
Quantità delle camere nell'anta (finestre simil legno)	7	7	6	5	5	5
Quantità delle camere nel telaio (finestre simil legno)	6	6	6	5	5	5
Vetraggio u=8,5	✓	*	*	*	-	-
Vetraggio u=8,6	-	*	*	*	-	-
Vetraggio u=8,7	-	*	*	*	*	*
Vetraggio u=1,0	-	✓	✓	✓	✓	✓
Canalina in alluminio / acciaio	*	*	*	*	*	✓
Guarnizioni	3	3	3	2	2	2
<b>FUNZIONALITÀ</b>						
Blocco per il vento delle finestre AR	*	*	*	*	*	*
Maniglia in alluminio Schuco akustik	✓	✓	✓	✓	✓	✓
Soglia Ribassata in alluminio	*	*	*	*	*	*
Pomolo nel balcone	*	*	*	*	*	*
Blocco della ribalta	*	*	*	*	*	*
Stopper nelle maniglie	*	*	*	*	*	*
Finestre senza montante	*	*	*	*	*	*
Finestre scorrevoli	-	*	*	*	*	*
Massimo peso delle ante	80 kg	80 kg	80 kg	80 kg	80 kg	80 kg
Dimensione del rinforzo di acciaio (mm)	1,5 - 3,0	1,5 - 3,0	1,5 - 3,0	1,5 - 3,0	1,5 - 3,0	1,5 - 3,0
Garanzia	7 anni	7 anni	7 anni	7 anni	7 anni	7 anni
<b>ESTETICA</b>						
Finestre in vari colori	*	*	*	*	*	*
Impiallacciatura collegata con PVC con sistema a caldo	✓	✓	✓	✓	✓	✓
Impiallacciatura collegata con pvc con colla a freddo	-	-	-	-	-	-
colori standard	20	20	20	20	20	20
Fermavetro elegante, largo	✓	✓	✓	✓	-	-
Finestre a trapezio, arco	*	*	*	*	*	*
Arco / finestre rotonde trapezoidali	✓	✓	✓	✓	✓	✓
Maniglie Schuco akustik in 5 colori	✓	✓	✓	✓	✓	✓
Saldatura stretta	*	*	*	*	*	*
Feramenta nascosta	*	*	*	*	*	*
<b>SICUREZZA</b>						
Feramenta WK1 - 4 funghetti anti effrazione anta	✓	✓	✓	✓	✓	✓
Feramenta WK2 minimo 7 funghetti anti-effrazione / anta	*	*	*	*	*	*